



# C'Étanchéité Un métier pour demain

Chambre Syndicale Française de l'Étanchéité



CSFE





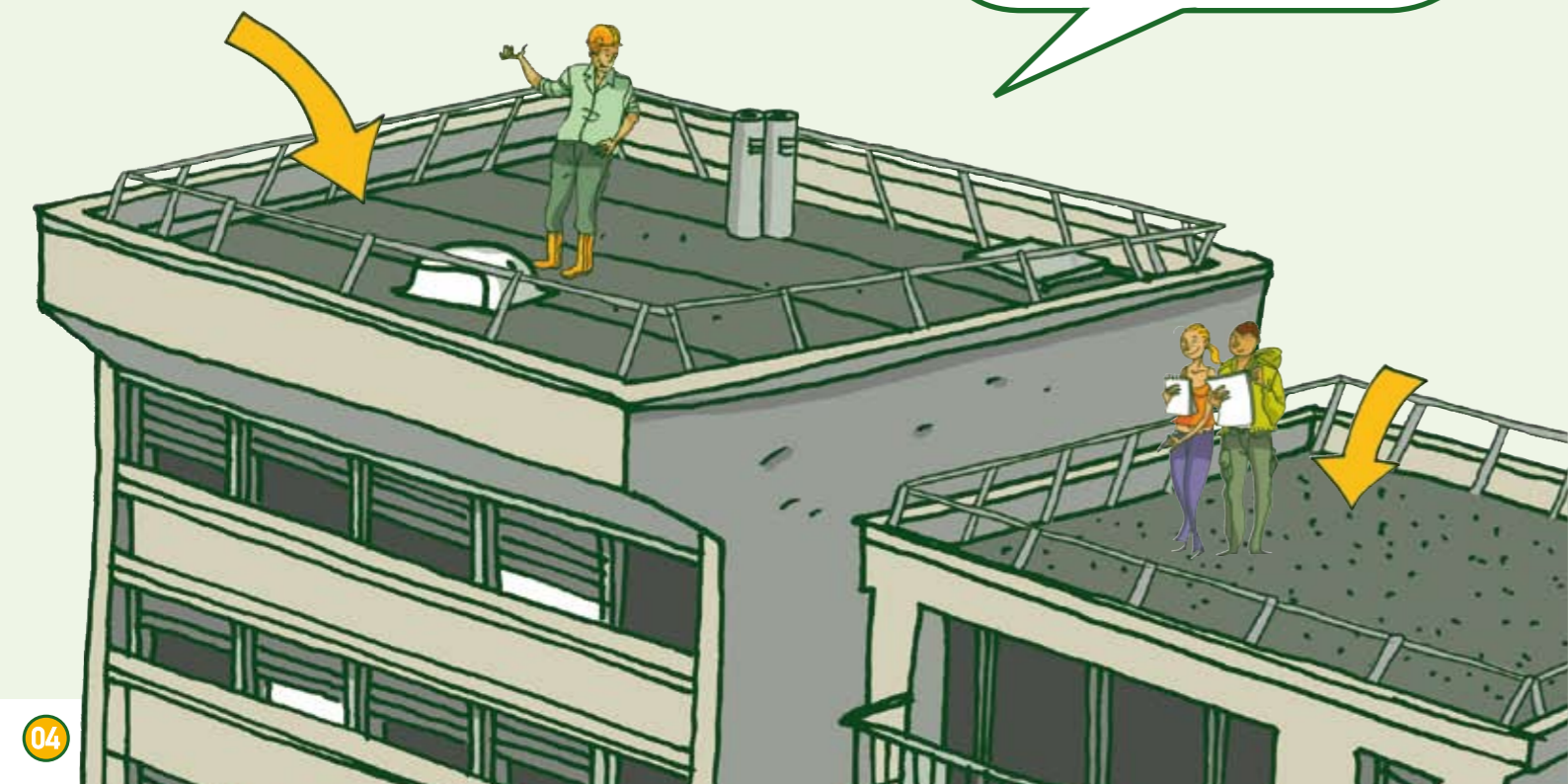
Tout d'abord,  
l'étanchéité qu'est-ce  
que c'est ?

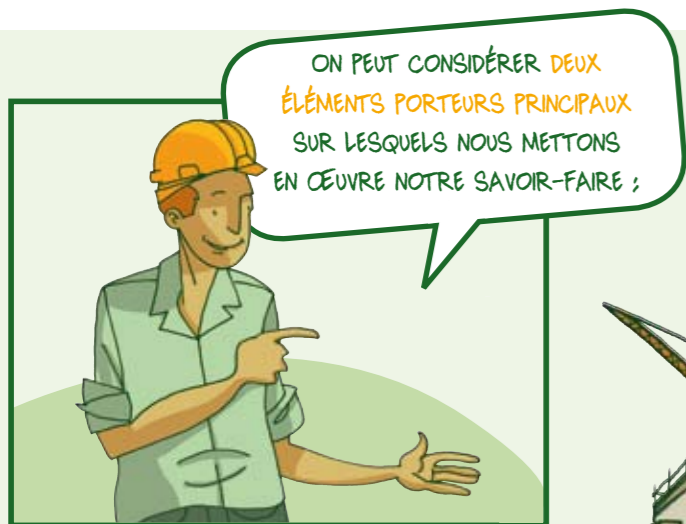
EN QUELQUES MOTS, L'ÉTANCHÉITÉ SERT  
DE PROTECTION CONTRE L'EAU ET EST  
DONC GÉNÉRALEMENT INSTALLÉE  
EN REVÊTEMENTS SUR LES TOITS  
TERRASSES DES BÂTIMENTS  
ET DES OUVRAGES D'ART.

L'ÉTANCHÉITÉ EST  
CLASSIFIÉE EN  
2 GRANDES FAMILLES ;

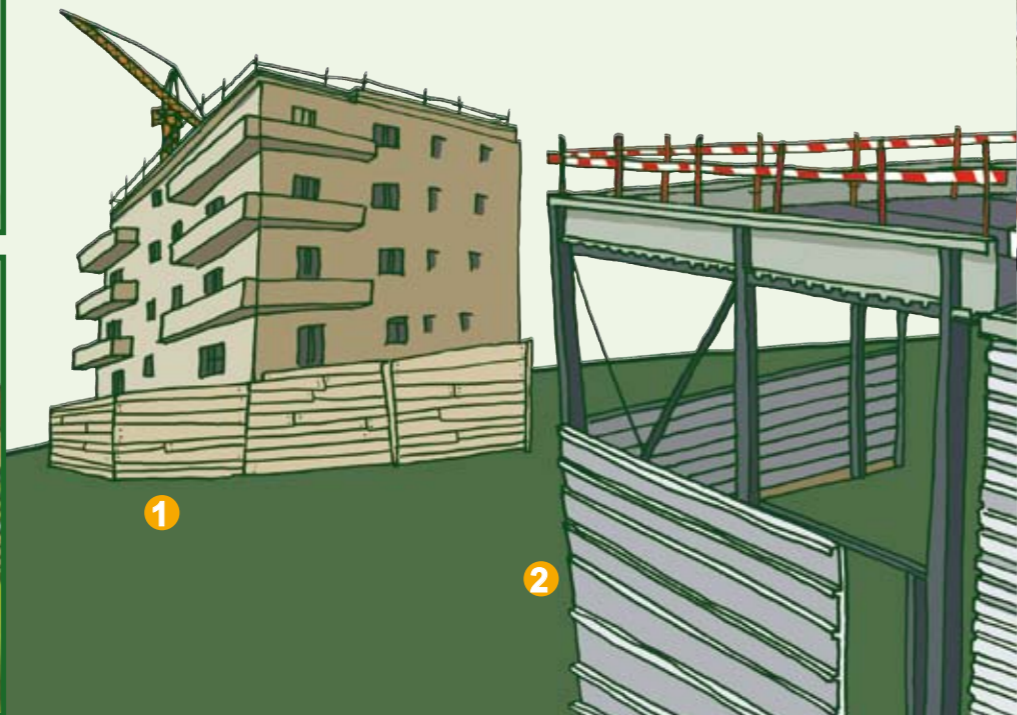
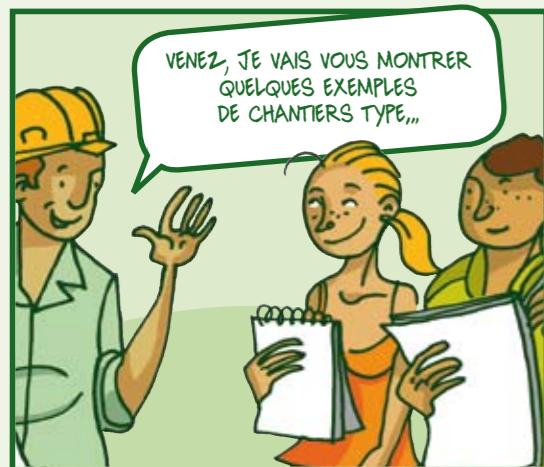
- Les membranes bitumineuses
- Les membranes synthétiques

- L'asphalte (coulé *in-situ*)
- Les Systèmes d'Étanchéité Liquide (SEL)





- 1 Les bâtiments en béton
- 2 Les bâtiments structure acier



JE SUIS POUR MA PART  
ASSEZ FIER DE POUVOIR  
PARTICIPER À DE TELLES  
ŒUVRES ARCHITECTURALES !

**École Bd Poniatowsky - Paris** 1  
Réfection en autoprotégé

**Parlement Européen - Strasbourg** 2  
Maître d'ouvrage : Société d'Aménagement  
et d'Équipement de la Région de Strasbourg  
Maître d'œuvre : Architecte Studio Europe

**Centre Commercial  
E. Leclerc - Colmar** 3  
surface toiture : 13 000 m<sup>2</sup>  
Type de couverture : support bac acier

C'EST ÉTONNANT, NON ?  
ET PUIS C'EST ÇA LA RICHESSE  
DE CE MÉTIER :

DES CHANTIERS,  
DES LIEUX, DES CLIENTS,  
DES SITUATIONS  
CHAQUE FOIS DIFFÉRENTS !

MAIS POUR FAIRE TOUT ÇA,  
COMMENT ON S'Y PREND ?



ET BIEN TU SAIS, L'ÉTANCHÉITÉ EST PLUS  
QU'UNE SIMPLE PROFESSION. CE MÉTIER  
FAVORISE L'AUTONOMIE ET LE TRAVAIL  
EN PETITE ÉQUIPE, IL PERMET UNE ÉVOLUTION  
RAPIDE GRÂCE À LA COMPÉTENCE INDIVIDUELLE.



L'ÉTANCHÉITÉ OFFRE AINSI  
PLUSIEURS SPÉCIALITÉS  
POSSIBLES ET OPPORTUNITÉS  
DE CARRIÈRE.  
**REGARDEZ !**



## 1 Sur le chantier

### ■ Le compagnon

// **Étancheur** : Il réalise la pose de revêtements d'étanchéité pour mettre «hors d'eau» les bâtiments. C'est un vrai métier de plein air et de contact. Il met en œuvre des revêtements de construction exécutés au moyen de produits bitumineux, synthétiques ou liquides posés *in-situ*. C'est un métier physique qui nécessite un vrai savoir-faire.

// **Bardeur** : Il monte, fixe et règle des ouvrages métalliques fabriqués en atelier. Rigoureux et autonome, il a le souci permanent de l'aspect final de l'ouvrage.



### ■ Le conducteur de travaux

C'est l'homme orchestre du chantier. Garant de la qualité des travaux, de la tenue des délais et du respect du budget, c'est lui qui a la vision la plus globale des différents chantiers qu'il gère. Il possède de vrais atouts relationnels car il fait le lien entre tous les intervenants, du compagnon à l'architecte et au client.



### ■ Le chef de chantier

C'est avant tout un homme de terrain. Il dirige l'installation du chantier, réceptionne les matériaux et constitue les équipes de travail. C'est un vrai meneur d'hommes et un parfait technicien.



## 2 Au bureau d'études techniques

### ■ Mètreur/Étude de prix

C'est un véritable économiste dans sa spécialité. Il a pour mission de chiffrer le coût de revient et d'établir le devis d'un ouvrage dans un délai assez court à partir de l'analyse du dossier. Il a donc une excellente connaissance technique et est en contact avec le client ou l'architecte.



### ■ Bureau d'études/ Bureau des méthodes

Dans cette spécialité, le collaborateur est chargé de concevoir et de fournir les documents utiles à la mise en œuvre sur le chantier. Il intervient très en amont et va transformer en plans et dessins d'exécution les projets et les solutions techniques du futur ouvrage. Il réalise aussi les commandes et gère l'approvisionnement. Il a un vrai esprit d'équipe et une parfaite maîtrise des outils informatiques.



### 3 Les évolutions possibles

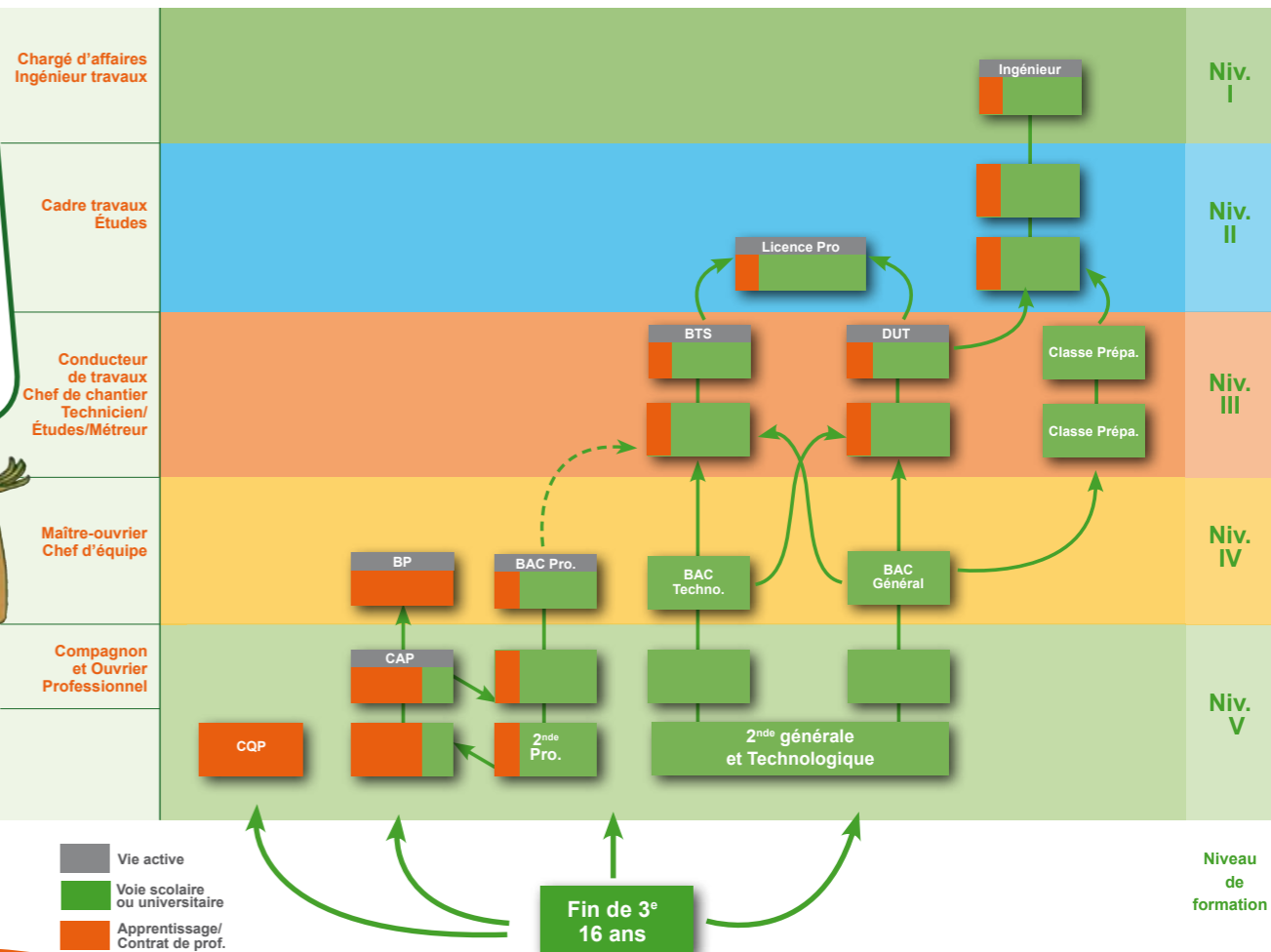
#### ■ Le commercial

Souvent formé au sein de l'entreprise, le commercial est chargé de négocier et d'apporter des commandes. Il a un excellent relationnel et le goût du contact. Sa formation terrain ou issue du bureau d'études lui permet de bien comprendre la nature de la demande du client, du prospect ou de l'architecte.

Véritables «ascenseurs sociaux», les métiers de l'étanchéité peuvent conduire à une évolution de carrière rapide. Vous maîtrisez les techniques de l'étanchéité et êtes meneur d'hommes, vous pourrez vous diriger naturellement vers les orientations suivantes :

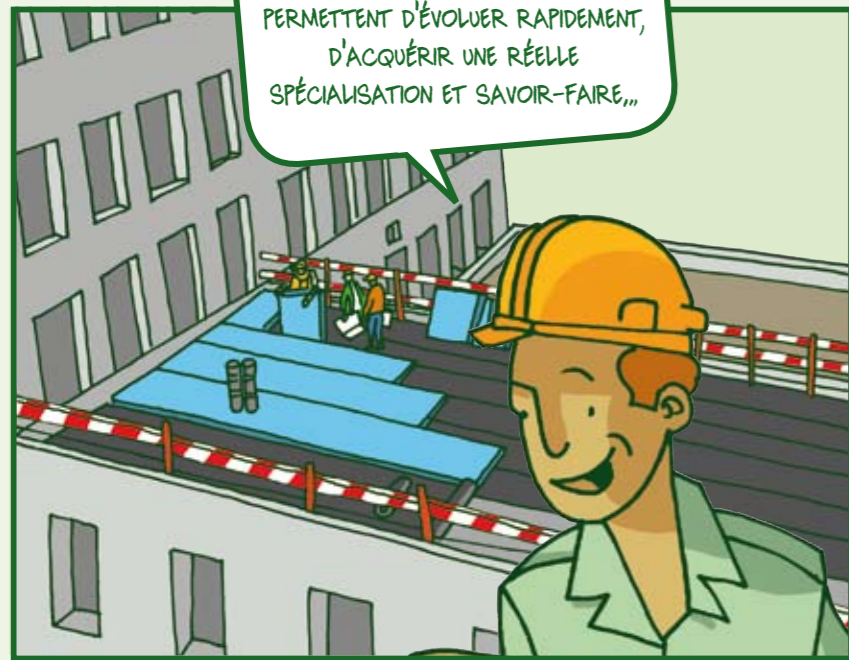
- Chef de secteur
- Directeur d'agence
- Créateur ou repreneur d'entreprise

IL EXISTE PLUSIEURS FAÇONS D'ACCÉDER À CES SPÉCIALITÉS :  
 SUR LE TERRAIN ÉVIDEMMENT, EN ÉVOLUANT PROGRESSIVEMENT, MAIS ÉGALEMENT PAR LE BIAS DE LA FORMATION. VOICI PLUSIEURS PARCOURS SCOLAIRES POSSIBLES EN FONCTION DE VOS ENVIES ET DE VOS ATTENTES ;



■ Vie active  
 ■ Voie scolaire ou universitaire  
 ■ Apprentissage/ Contrat de prof.

Niveau de formation



LES MÉTIERS DE L'ÉTANCHÉITÉ PERMETTENT D'ÉVOLUER RAPIDEMENT, D'ACQUÉRIR UNE RÉELLE SPÉCIALISATION ET SAVOIR-FAIRE,,,



„ DANS UN DOMAINE EN PLEINE EXPANSION ET QUI RESTE LE PREMIER EMPLOYEUR DE FRANCE ;  
**LE BÂTIMENT !**



ET PUIS L'ÉTANCHÉITÉ EST ÉGALEMENT UN MÉTIER RESPECTUEUX DE L'ENVIRONNEMENT EN ADÉQUATION AVEC LA TENDANCE VERTE, COMME L'INSTALLATION DE TOITURES VÉGÉTALISÉES OU PHOTOVOLTAÏQUES.



ET BIEN VOILÀ, J'ESPÈRE AVOIR RÉPONDU À VOS ATTENTES ET À VOS INTERROGATIONS,, L'ÉTANCHÉITÉ EST ENCORE UNE FOIS PLUS QU'UNE SIMPLE PROFESSION, **C'EST UNE OPPORTUNITÉ DE CARRIÈRE ET UN VRAI MÉTIER POUR DEMAIN !**

MERCI !  
MERCI !





CSFE

Tél. : 01.56.62.13.20 • Fax : 01.56.62.13.21

E-mail : [contact@csfe.ffbatiment.fr](mailto:contact@csfe.ffbatiment.fr)

[www.etancheite.com](http://www.etancheite.com)



# Chambre Syndicale Française de l'Étanchéité